



ココペリーナと福岡ろう劇団博多とこだまこども合唱団で創る手話物語。

オズの国へ

会場 若宮コミュニティセンターハートフル多目的室
(宮若市福丸272番地1)

2024年

2月11日(日)

昼2時から3時15分
(開場昼1時半)

2024年

2月11日(日)

夜6時から7時15分
(開場夜5時半)

2024年

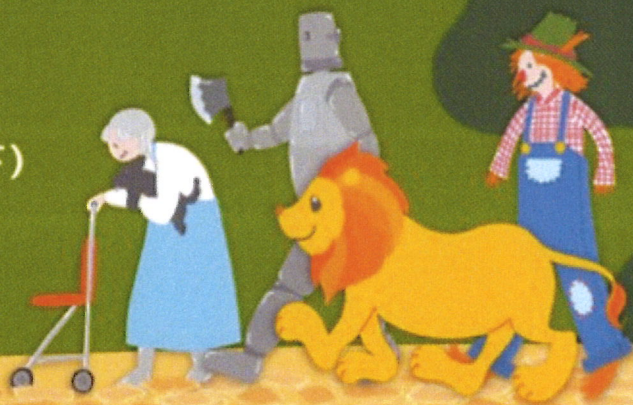
2月12日(月・祝)

朝11時から12時15分
(開場朝10時半)

手話・字幕・声あり
きこえないひとも
きこえにくいひとも
きこえるひとも
楽しめるミュージカル

チケット

大人チケット 2,000円
こどもチケット 1,000円(高校生以下)
親子ペアチケット 2,500円
※当日は500円プラスされます。
※未就学児は無料です。



主催 キコエナイ×キコエル発展事業委員会

共催 福岡ろう劇団博多

後援 宮若市、宮若市教育委員会、宗像市、宗像市教育委員会、福津市教育委員会、古賀市教育委員会、直方市教育委員会、鞍手町教育委員会、福岡県難聴者・中途失聴者協会・一般社団法人福岡市ろうあ協会、久留米市ろうあ協会、福岡聴覚障害者団体連合会、福岡県手話の会連合会、平本龍之介漫画家後援会、FUNTIME!

協力 イラスト・おえかきあかね

本公演は令和5年度公益財団法人ヤマト福祉財団の助成を受けて実施しています。

会場について

若宮コミュニティセンター 「ハートフル」

(〒822-0101 福岡県宮若市福丸272)

バスで来られる方

JRバス「福丸バス停」から徒歩1分
宮若市乗合バス「福丸バス停」から徒歩1分



直方駅から

JR九州バスで来られる方

11日(日)昼公演の場合

直方駅12:50発(福丸バス停13:24着)
帰りは福丸バス停15:38発

11日(日)夜公演の場合

直方駅16:50発(福丸バス停17:24着)
帰りは福丸バス停19:43発

12日(月・祝)朝公演の場合

直方駅 9:50発(福丸バス停10:24着)
帰りは福丸バス停12:40発

博多バスターミナルから

JR九州バスで来られる方

11日(日)昼公演の場合

12:20発(福丸バス停13:38着)
帰りは福丸バス停16:24発

11日(日)昼公演の場合

16:10発(福丸バス停17:28着)
帰りのバスは直方駅行となります。

12日(月・祝)朝公演の場合

博多バスターミナル 8:00発
(福丸バス停 9:18着)
帰りは福丸バス停12:24発



①インターネットで申し込む



左の二次元コード(<https://forms.gle/ejsUQefdc7JHCerW7>)を読み込んでください。数日後に仮予約受付メールが届きます。

②FAXで申し込む

ふ り が な	
お 名 前	
T E L / F A X 番 号	
希 望 日 時 ○ で 囲 ん で く だ さ い 。	① 昼の部 2月11日 昼2時～ ② 夜の部 2月11日 夜6時～ ③ 朝の部 2月12日 朝11時～
チ ケ ッ ト 希 望 枚 数 ※ 未 就 学 児 は 無 料 ※ こ ど も は 高 校 生 以 下	大 人 チ ケ ッ ト 枚 こ ど も チ ケ ッ ト 枚 親 子 ペ ア チ ケ ッ ト 枚 未 就 学 児 枚 名
チ ケ ッ ト 送 付 先 (住 所) ※希望者のみ 当日受付にて引き換えも可能です。記入がない場合は当日お渡しとなります。	〒

申し込み先・お問い合わせ **FAX 092-672-7078** (担当:鈴木24時間受付)
TEL 09057336071(担当:野上まり)